

Le Comité Féminin pour le Dépistage du Cancer du Sein en Haute-Savoie contribue à sensibiliser les femmes et les encourager à se faire dépister, à travers différents relais d'information et partenariats.

• Vous souhaitez des informations sur le dépistage

> **Contactez le réseau** pour le dépistage des cancers en Haute-Savoie :
74 Rendez-vous Santé +
26 Avenue de Chevène - 74003 Annecy Cedex
Téléphone : 04 50 33 22 90

**• PARTICIPEZ À LA PRÉVENTION
ADHÉREZ
À NOTRE ASSOCIATION**

J'adhère à votre association



Nom

Prénom

Adresse

.....

Email

Tél. Portable

- J'adhère à votre association et je joins un chèque de cotisation annuelle de 20 €*.
- Je fais un don
- Je peux me rendre disponible pour vous aider et participer à quelques actions
- Je souhaite devenir un relais d'information

*Cotisation et don ouvrant droit à une déduction d'impôt

*Le dépistage
du Cancer du sein
n'est pas synonyme
de maladie...*



*... il permet
d'améliorer
les chances
de guérison.*

Visionnez également sur notre site
le web documentaire intitulé :
" Comme elles, dites oui au dépistage "



Notre site : www.cancerdusein-depistage74.org

Autres sites :
www.comitesdepistagecancers.fr
www.ligue-cancer.net
www.cancerdusein.org

**Comité Féminin pour le Dépistage
du Cancer du Sein en Haute-Savoie**

12 allée des Hautinières
74940 Annecy-le-Vieux
Tél. : 06 73 79 10 85

Association reconnue d'intérêt général à but social.
Membre du réseau santé cancer et de la Fédération Nationale
des Comités Féminins.

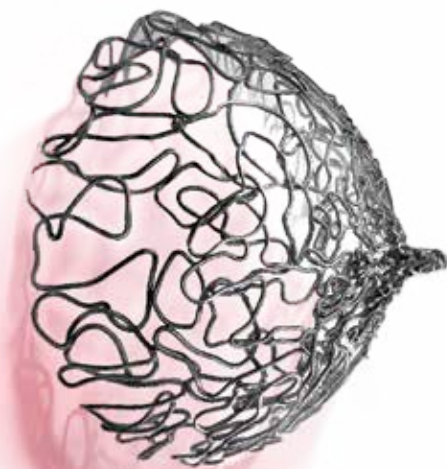


Illustrations Sculptures Kymia - Photos PSP
LINE-UP Tél: 33 (0)4 50 27 34 34 - agence.line-up@orange.fr



www.cancerdusein-depistage74.org

Je dis Oui au dépistage



**Comité Féminin pour le Dépistage
du Cancer du Sein en Haute-Savoie**

Le cancer du sein

Encourager la prévention

C'est l'objet de notre association qui œuvre pour le dépistage depuis plus de 10 ans

• Le cancer du sein

C'est une **tumeur maligne** qui touche la glande mammaire. Certaines cellules devenues incontrôlables se multiplient de façon anarchique. Au fil du temps, elles risquent de se transformer en tumeur et de s'attaquer aux tissus sains voisins. Elle peut alors, par les vaisseaux sanguins et lymphatiques, se propager dans tout l'organisme.

Ce sont des **métastases**.

• Surveiller et dépister

Il est important de bien surveiller les modifications éventuelles de votre poitrine.

La plupart du temps, **l'autopalpation et l'observation** permettent de bien contrôler vos seins et de détecter toute anomalie.

Petite grosseur, crevasse, écoulement, pigmentation particulière, sont des signes qui doivent vous alerter.

• Que faire si vous avez des doutes ?

N'hésitez pas à demander l'avis de votre médecin qui vous prescrira les examens utiles et faites-vous suivre régulièrement.

Le dépistage du cancer du sein, pourquoi ?

Plus un cancer du sein est détecté tôt, plus les chances de guérison sont importantes.

Plus la tumeur est petite, plus elle est facile à guérir.

• Agir d'abord vous-même

À la palpation, vous sentez une boule qui ne fait pas mal. La plupart du temps elle est bénigne, mais consultez sans tarder votre médecin.

• Dépister par la mammographie

Vous n'avez rien senti à la palpation. Vous avez peut-être une petite boule invisible, indolore que l'on pourra détecter à la mammographie, examen radiographique des seins.

• Le dépistage

Le cancer du sein concerne majoritairement les femmes de plus de 50 ans, deux tiers de ces cancers se développent dans cette tranche d'âge.

Dans le cadre du dépistage organisé, toutes les femmes entre 50 et 74 ans reçoivent, tous les deux ans, une invitation personnalisée pour bénéficier d'une mammographie.

La mise en place de ce dépistage, tous les deux ans, a permis de réduire la mortalité de 30 %.

Ce cancer est rare avant l'âge de 35 ans et exceptionnel avant 20 ans ; en cas d'antécédents familiaux ou personnels, le Comité Féminin recommande un suivi médical avec votre généraliste ou votre gynécologue.

Le Cancer du Sein en quelques chiffres

1ère cause de mortalité par cancer chez la femme

9/10

9 cas sur 10 sont guéris

Un des meilleurs taux de survie dans le monde

53 000

nouveaux cas chaque année

1/8

Une femme sur huit sera atteinte d'un cancer du sein dans sa vie

Soyez tous solidaires
Aidez, Relayez, Adhérez...

Agissez ensemble pour aider les femmes de votre entourage à préserver leur santé.

Sensibilisez-les et encouragez-les à la prévention.

Devenez un relais d'information de notre association. Participez directement à l'action en faveur du dépistage du cancer du sein par votre adhésion à l'association.